

# 金旺®系列



品名	<b>金旺®-110</b> PULMOEASY®-110 動物藥製字 第08462號	<b>金旺®S110</b> PULMOEASY®S110 動物藥製字 第08418號	<b>金旺®SH220</b> PULMOEASY®SH220 動物藥製字 第07924號
成分	每公斤含有： 林可黴素 110公克 (力價) (As Lincomycin Hydrochloride)	每公斤含有： 林可黴素 55公克 (力價) (As Lincomycin Hydrochloride) 觀黴素 55公克 (力價) (As Spectinomycin Sulfate)	每公斤含有： 林可黴素 110公克 (力價) (As Lincomycin Hydrochloride) 觀黴素 110公克 (力價) (As Spectinomycin Hydrochloride)
適應症	豬 - 治療赤痢	豬 - 治療豬赤痢、 細菌性腸炎、 細菌性下痢、 豬黴漿菌性肺炎	豬 - 治療豬赤痢、 細菌性腸炎、 細菌性下痢、 豬黴漿菌性肺炎、 感染萎縮性鼻炎時 維持增重
用法用量 (每噸飼料)	使用本產品0.4kg-1kg， 連續投藥5-10天。	使用本產品0.4-1kg	使用本產品 疾病治療劑量為 0.2-0.5公斤
包裝	25公斤	25公斤	25公斤
停藥期	4天	1天	10天
注意事項	<ul style="list-style-type: none"> <li>① 本藥品由飼主、畜禽水產養殖業者或飼料廠依獸醫(佐)處方使用。</li> <li>② 本品請放置於室內乾燥涼爽處。</li> <li>③ 不得連續使用超過14天。</li> <li>④ 林可黴素不可與紅黴素同時使用。</li> <li>⑤ 豬使用林可黴素可能會發生軟便、下痢或肛門腫脹，這些現象會在5-8天內自行消失，若反應嚴重，就應停藥。</li> </ul>		



**金旺®-110**

動物藥製字第08462號

**金旺®S110**

動物藥製字第08418號

**金旺®SH220**

動物藥製字第07924號

# 金旺®

豬隻健康選金旺  
讓您養豬順又旺

選擇**金旺®** 吃的安心又健壯



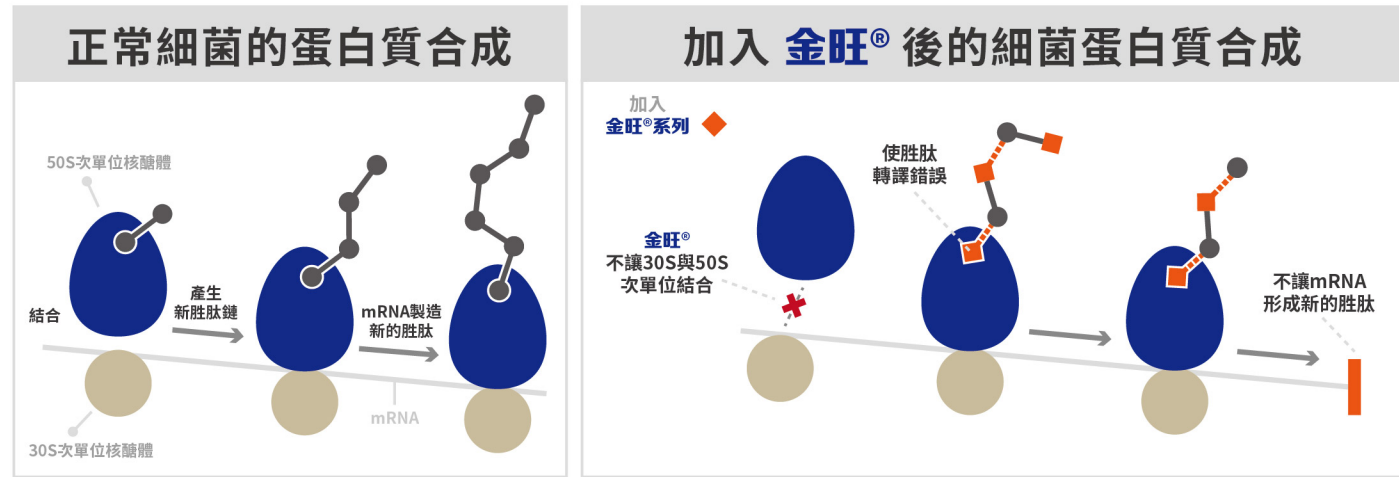
永鴻國際生技股份有限公司  
Vetnostrum Animal Health Co., Ltd.

服務專線: 04 - 2462 1768



PULMOEASY®

# 金旺®系列 作用機轉



## 金旺®系列之“協同作用” 讓藥效1+1大於2

(Lincomycin) 林可黴素

對革蘭氏陽性菌、少數革蘭氏陰性菌、  
黴漿菌、赤痢螺旋體  
具有抑菌效果。

觀黴素 (Spectinomycin)

主要針對革蘭氏陰性菌  
具有殺菌作用。

林可黴素 與 觀黴素 併用時，  
觀黴素的最小抑制濃度(MIC)會降低，殺菌能力增強。

# 為什麼要選永鴻 金旺®系列？

**抗菌  
譜廣**

廣效對抗常見病原菌，  
控制疾病效果好。

**產品  
品質佳**

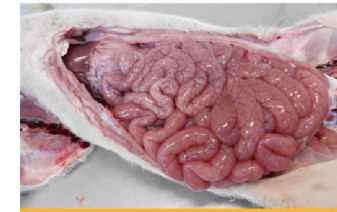
精選已確效的原料成分，  
嚴格把關，  
品質穩定藥效佳。

**製程  
最用心**

獨特多孔性物質賦形劑，  
能有效攜帶藥物，  
確保產品藥效。

# 金旺®系列 適應症

## 消化道問題



*E. coli*

大腸桿菌



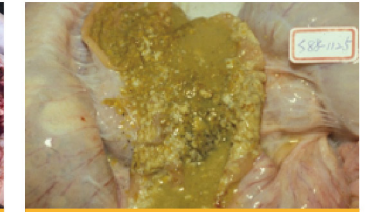
*B. hyodysenteriae*

豬赤痢



*L. intracellularis*

增生性迴腸炎



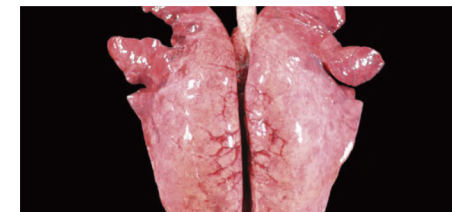
*Salmonella spp.*

沙門氏菌

## 推薦藥物組合

品名	可供用藥物
金旺®-110 (1-2kg)	+ 安膜西林50% 0.5 - 1kg
金旺® S110 (1-2kg)	+ 歐羅肥®15.4% 3.6kg
金旺® SH220 (0.5kg)	+ 歐羅肥®SP500 1.14 - 2.28kg
	+ 歐羅肥®STP500 1.14 - 2.28kg

## 黴漿菌問題



*M. pneumoniae*

黴漿菌性肺炎



*M. hyorhinis*

鼻炎黴漿菌



*M. hyosynoviae*

黴漿菌性關節炎

## 推薦藥物組合

品名	可供用藥物
金旺®-110 (1-2kg)	+ 歐羅肥®SP500 2.28kg
	+ 歐羅肥®STP500 2.28kg
金旺® S110 (1-2kg)	+ 歐羅肥®15.4% 3.6kg
金旺® SH220 (0.5kg)	+ 歐羅肥®15.4% 3.6kg